

# Palfinger P 175 V

**Numéro de fabrication** Späth

## DESCRIPTION

Aucune information



## INFORMATIONS DE BASE

Numéro de fabrication	Späth
Fabricant	Palfinger
Modèle	P 175 V
Catégorie	Nacelles élévatrices sur châssis porteur
Année de fabrication	2017
Hauteur de travail (m)	Aucune information
Déport (m)	Aucune information
Prix	Sur demande
TVA récupérable	oui
Disponibilité	29.01.2026
Pays	DE
Emplacement de la machine	Schelklingen

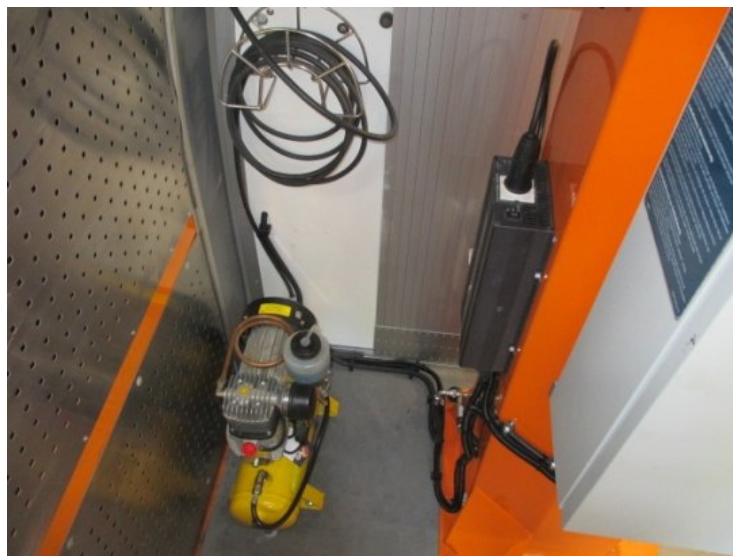
## AUTRES INFORMATIONS SUR LE PRODUIT

Heures de fonctionnement	Aucune information
Hauteur de levage (m)	Aucune information
Hauteur hors-tout (m)	Aucune information
Déport latéral (m)	Aucune information
Angle de rotation (en degrés)	Aucune information
Dimensions du panier de travail (p x l en m)	Aucune information
Charge utile du panier (kg)	200
PTAC (t)	5,00
Date de la première immatriculation	26.01.2017
Kilométrage	260.000
Puissance (kW)	115
Contrôle technique renouvelé	aucun
Contrôle de sécurité renouvelé	aucun
Fabricant du véhicule	Mercedes Benz
Type de véhicule	Sprinter 516 CDI
Numéro d'identification de véhicule	Aucune information

## Sur demande

zzgl. MwSt.

## AUTRES PHOTOS DU PRODUIT





NOS SPÉCIALISTES RÉPONDRONT AVEC PLAISIR À VOS QUESTIONS:

**Peter Mühlenkamp**

Ruthmann Holdings GmbH

Fon [+49 2863 204-234](tel:+492863204234)

Mobil [+49 162 2170822](tel:+491622170822)

Fax [+49 2863 204-116](tel:+492863204116)

[peter.muehlenkamp@ruthmann.de](mailto:peter.muehlenkamp@ruthmann.de)