

RUTHMANN
professionals at work

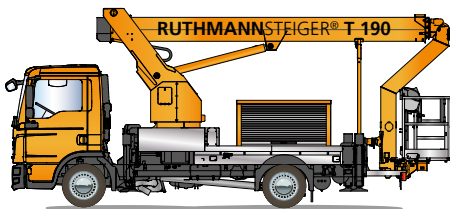
STEIGER® T 190



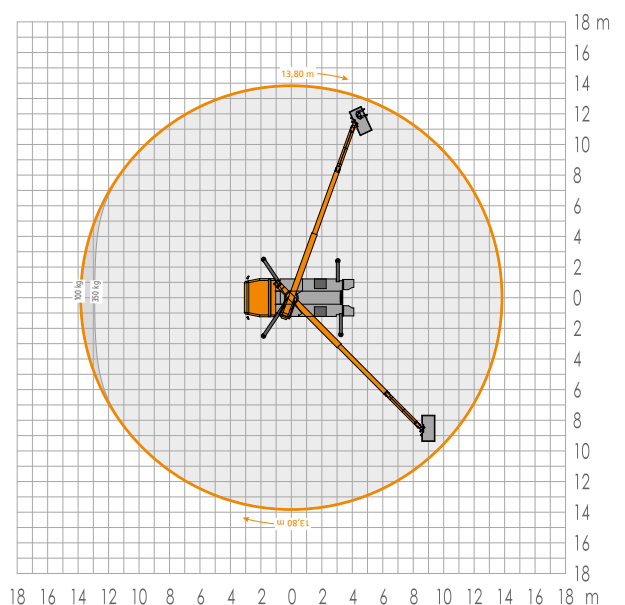
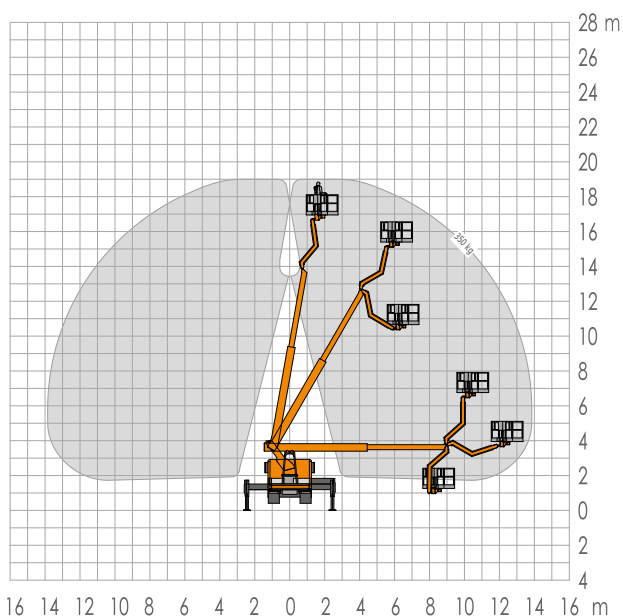
Plus d'information: www.ruthmann.de/t190fr

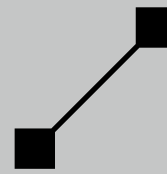
RUTHMANNSTEIGER® T 190

Polyvalence sur tout la ligne



- Hauteur de travail 19,00 m
- Déport 13,80 m (à pleine charge)
- Articulation RÜSSEL® 185°
- CMU 350 kg
- Inclinaison 5°
- Stabilisation Horizontale / Verticale
- Système d'informations et de diagnostics aussi en panier
- Système de bras télescopique en acier à grain fin plié
- Grande charge utile sur châssis 7,5 t
- Longueur hors tout $\geq 7,85$ m
- Empattement court $\geq 3,60$ m





STEIGER® T 190

Vous recherchez en tant que commune, Electricien, artisan ou loueur à employer votre STEIGER® de la manière la plus polyvalente, comme par exemple pour entretenir des candélabres, élagueur ou effectuer des travaux de construction.

Notre **RUTHMANNSTEIGER® T 190** est un multitalent et couvre un spectre d'intervention complet.

Le T 190 offre une hauteur de travail max de 19,00 m et un déport max latéral de 13,80 m, à pleine charge de 350 kg. Avec son RÜSSEL® articulé de 185° (jib) vous pouvez contourner des obstacles en hauteur et atteindre facilement des endroits difficiles d'accès tels que les arbres, Halls ou lignes électriques en un tour de main.

Le STEIGER® T 190 est à l'aise en centre ville, en rues étroites et dans les virages serrés. Il reste très maniable avec son empattement court $\geq 3,60$ m et sa longueur hors tout de 7,85 m. Les stabilisateurs horizontaux/verticaux offrent une stabilité maximale et peuvent rester dans le gabarit afin de ne pas perturber le trafic. L'inclinaison de 5° – avec adaptation automatique du déport – après stabilisation permet de travailler en pente.

De Série, le STEIGER® T 190 est équipé d'un panier en aluminium. Son montage à l'arrière (surface de travail 1,70 m x 0,86 m) peut embarquer un ou plusieurs opérateurs, rapidement et confortablement ainsi que leur équipement. La CMU du panier aluminium standard est de 350 kg. En option, vous pouvez équiper votre STEIGER® d'un panier isolé, qui permet de travailler sur lignes jusqu'à 1.000 V. Le système d'interchangeabilité panier (option) permet de varier entre panier alu et panier isolé à souhait.

Avec un panier orientable de 2 x 90° et un angle d'articulation pendulaire de 185°, vous pourrez lors d'intervention difficile compter sur le haut degré de manœuvrabilité du bras. Par exemple en élagage.

De plus, la mise en station automatique depuis le panier vous permettra de vous mettre rapidement en condition de travail. De même, en appuyant sur un seul bouton, le retour automatique en position transport rapide incluant le repli des stabilisateurs vous évitera de perdre du temps à la fin de votre intervention.

Le STEIGER® T 190 se distingue par une fonctionnalité polyvalente pour un grand spectre d'intervention.

Prenez contact avec nous par téléphone, fax ou Email. C'est avec plaisir que nous vous informerons sur notre gamme et vous apporterons le meilleur conseil.



RUTHMANNSTEIGER® T 190

	Hauteur de travail	19,00 m		longueur hors tout \geq	7,85 m
	Hauteur plancher plate forme	17,00 m		Inclinaison maximum autorisée	5°
	Déport	13,80 m		PTAC à partir de \geq	7.490 kg
	Dimensions de la plate forme	1,70 x 0,86 m		Orientation	500°
	Charge Maximale d'Utilisation	350 kg		Articulation bras pendulaire RÜSSEL®	185°
	Hauteur hors tout \geq	3,56 m			

Toutes indications sans engagement. Toutes les données sont exprimées en mètres. Dimensions et poids approximatifs se référant aux modèles de série. Sous réserve de modifications techniques. STEIGER®, GELENKSTEIGER®, RÜSSEL® et CARGOLOADER® sont des marques déposées de RUTHMANN GmbH & Co. KG.

RUTHMANN GmbH & Co. KG

P.O. Box 1263 - 48705 Gescher-Hochmoor - GERMANY

Fon: +49 28 63 204-0 - Fax: +49 28 63 204-212

Internet: www.ruthmann.de - E-Mail: export@ruthmann.de