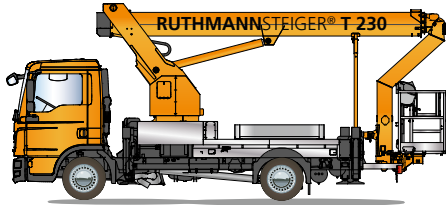


**RUTHMANN**  
professionals at work

## STEIGER® T 230

### RUTHMANNSTEIGER® T 230

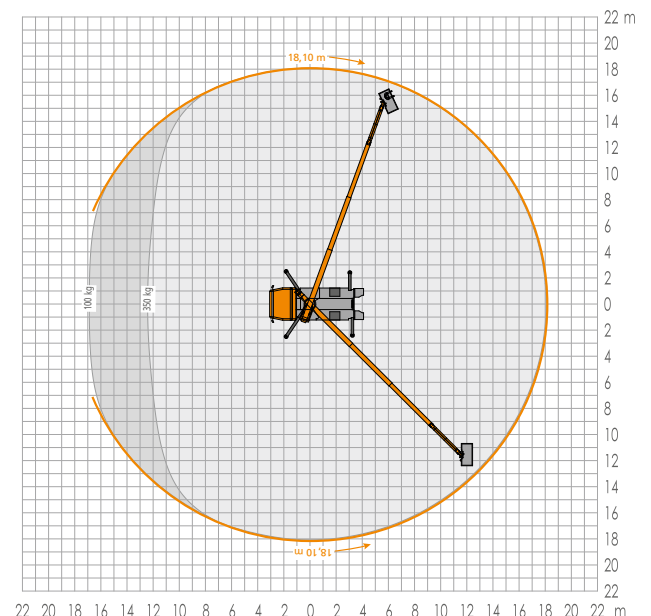
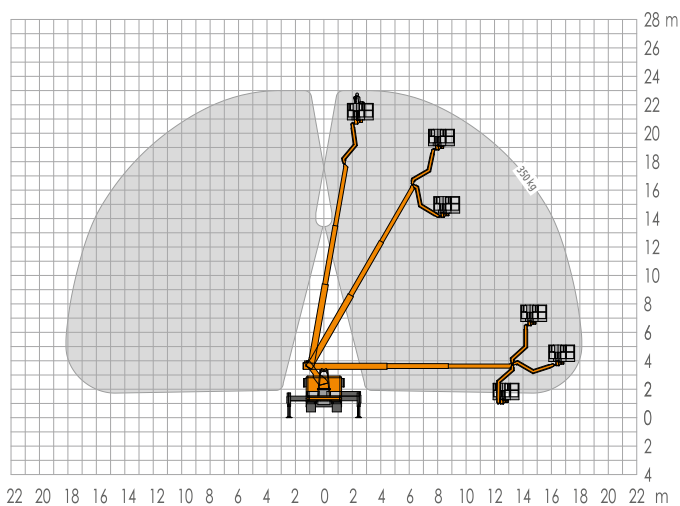
Un STEIGER® polyvalent!

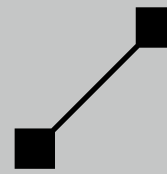


- Hauteur de travail 23,00 m
- C.M.U. 350 Kg
- Déport intégral 18,10 m à 350 Kg
- Articulation RÜSSEL® 185° (jib)
- Stabilisation horizontale/verticale
- Option: Stabs 100% gabarit
- Travail en inclinaison 5°
- Charge utile suffisante sur châssis 7,5 t
- Panier alu 1,70 x 0,86 m
- En option: panier composite avec double isolation
- Rotation panier 2 x 90°
- Longueur hors tout  $\geq 7,85$  m
- Système d'information et de diagnostics aussi en panier
- Empattement court  $\geq 3,60$  m
- Et bien plus



Plus d'information: [www.ruthmann.de/t230fr](http://www.ruthmann.de/t230fr)





## STEIGER® T 230

Le STEIGER® T 230 est une vraie machine polyvalente. Aussi bien pour les loueurs, communes, élagueurs et peintres. Avec une hauteur de 23,00 m et un déport intégral de 18,10 m à pleine charge panier de 350 kg, le STEIGER® T 230 remplit ses missions avec bravoure.

Un autre critère important réside dans le fait de disposer d'une charge utile suffisante une fois monté sur châssis 7,5 tonnes, on peut ainsi le monter avec un caisson pour le rangement d'outils et de matériel, idéal en combinaison avec le nouveau permis C1.

Le STEIGER® T 230 travaille également avec une inclinaison de 5° après stabilisation, le tout géré de manière électronique, très utile en pente. Le travail devient plus facile la nouvelle géométrie du panier (augmentation de la surface de travail en nacelle) ainsi qu'avec le système d'ordinateur de bord – le système d'informations et de diagnostics RUTHMANN. La géométrie du bras avec le panier arrière permet une intervention rapide et directe en hauteur. Le panier de dimensions 1,70 x 0,86 m offre une surface de travail confortable. A charge maximale, le T 230 fait preuve d'une stabilité et d'une sécurité exceptionnelles.

Le T 230 dispose d'un retour automatique en position transport, d'une stabilisation automatique depuis le panier, ainsi que le retour automatique en hauteur vers une position préalablement enregistrée, ceci en activant chaque bouton poussoir dédié à chaque fonction spécifique.

La stabilisation horizontale – verticale peut être pilotée depuis le panier en quelques manipulations simples. Le T 230 s'adapte ainsi rapidement à votre environnement au sol en stabilisant:

- a) dans le gabarit
- b) en extension 0 - 100% à droite ou à gauche
- c) en pleine extension

Le STEIGER® T 230 libère alors automatiquement le meilleur diagramme possible dans chaque mode de stabilisation.

L'agilité du bras est exceptionnelle avec la rotation du panier 2 x 90° combinée à un angle d'ouverture du pendulaire «RÜSSEL®» de 185°. Vous pouvez ainsi contourner des obstacles et accéder à votre point d'intervention par le bas, le haut ou de par les côtés. Ceci est un avantage majeur par exemple en élagage.

L'empattement court  $\geq 3,60$  m est un avantage considérable dans la jungle urbaine, car il permet un angle de

braquage réduit. Le STEIGER® T 230 est l'outil idéal pour ceux recherchant l'outil le plus polyvalent possible.

Prenez contact avec nous par téléphone, fax ou Email. C'est avec plaisir que nous vous renseignerons sur notre gamme de STEIGER® qui sont depuis 1954 la référence ultime des camions nacelle.



### RUTHMANNSTEIGER® T 230

	Hauteur de travail	23,00 m		longueur hors tout $\geq$	7,85 m
	Hauteur plancher plate forme	21,00 m		Inclinaison maximum autorisée	5°
	Déport	18,10 m		PTAC à partir de $\geq$	7.490 kg
	Dimensions de la plate forme	1,70 x 0,86 m		Orientation	500°
	Charge Maximale d'Utilisation	350 kg		Articulation bras pendulaire RÜSSEL®	185°
	Hauteur hors tout $\geq$	3,56 m			

Toutes les données sont exprimées en mètres. Dimensions et poids approximatifs se référant aux modèles de série. Sous réserve de modifications techniques. **STEIGER®**, **GELENKSTEIGER®**, **RÜSSEL®** et **CARGOLOADER®** sont des marques déposées de **RUTHMANN GmbH & Co. KG**.

**RUTHMANN GmbH & Co. KG**  
P.O. Box 1263 - 48705 Gescher-Hochmoor - GERMANY  
Fon: +49 28 63 204-0 - Fax: +49 28 63 204-212  
Internet: www.ruthmann.de - E-Mail: export@ruthmann.de