

RUTHMANN
professionals at work

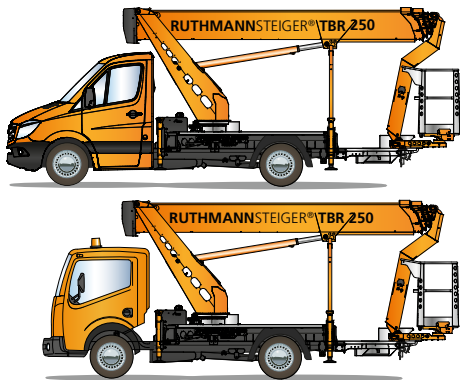
STEIGER® TBR 250



Plus d'information: www.ruthmann.de/tbr250fr

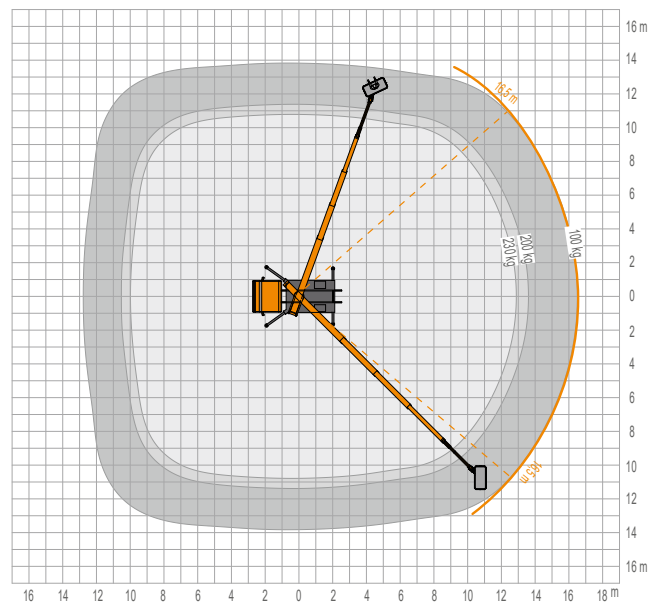
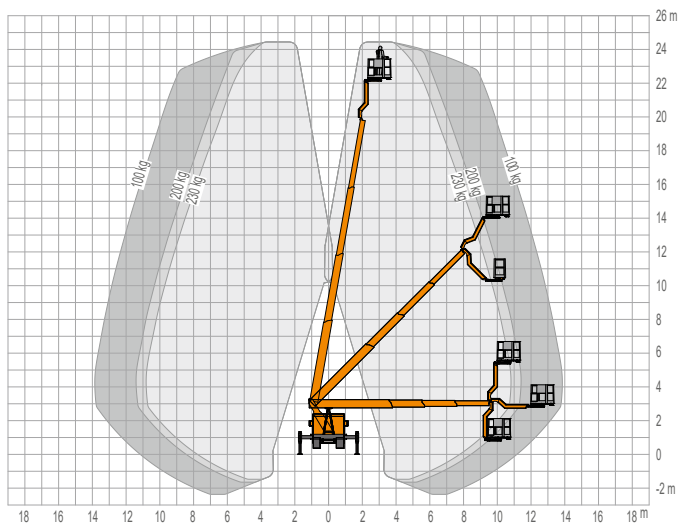
RUTHMANN STEIGER® TBR 250

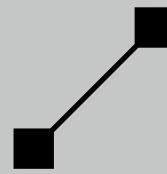
La nouvelle classe 25 m sur châssis 3,5t



- Hauteur de travail 24,50 m
- Déport 16,50 m
- RÜSSEL® articulé sur 185°
- CMU 230 kg
- Système d'interchangeabilité du panier
- Divers châssis EURO 6 PTAC 3,5 t
- Faible longueur hors tout 6,92 m
- Faible hauteur 3,02 m
- Rotation panier 2 x 85°

- Inclinaison de la position 5°
- COCKPIT: technique de commande la plus moderne
- Technique de bras en profilés à pliage multiple en acier à grains fins très résistant avec colonne restant dans le gabarit du véhicule lors de la rotation
- Retour en position de base et mise en position automatique avec fonction mémoire pour mémoriser la position au niveau de l'objet de travail





STEIGER® TBR 250

Sur le STEIGER® TBR 250, les composants colonne (cadre ouvert) et bras télescopique (en profilés à pliage multiple) ont été reconstruits de nouveau. Le but était une optimisation au point de vue poids sans pour autant renoncer à la stabilité et rigidité maximales puisque les châssis EURO 6 sont devenus plus lourds.

Malgré un système de bras en acier et un RÜSSEL® (bras du panier) mobile, le STEIGER® TBR 250 atteint 24,50 m de hauteur de travail et peut être conduit avec le permis B/3. Ceci permettant une utilisation par tout le monde avec le permis voiture!

Etant donné que le STEIGER® TBR 250 est doté de 230 kg de charge au panier, de 185° de rotation du bras du panier et de 5° d'inclinaison de la position, ce modèle est une véritable option de remplacement aux élévateurs sur camion 7,49 t d'une hauteur de travail semblable. Il remplit de manière souveraine les paramètres les plus importants pour pouvoir réaliser des performances maximales lors de son utilisation quotidienne.

Le système innovateur de bras avec les cylindres télescopiques intérieurs et porte-câbles offre 16,50 m de déport avec 100 kg de charge au panier.

Le dispositif de rotation du panier de 2x85° ainsi que les propriétés hautement antidérapantes des marchepieds en alu (sol et accès du panier) augmentent la praticabilité et la sécurité du STEIGER®.

Parmi les avantages utiles importants du TBR 250, on compte aussi le nouveau système d'interchangeabilité du panier. Un panier de travail en alu ou en polyester peut au choix être monté.

Divers châssis porteur sont aussi disponibles pour ce modèle ; même un châssis à traction intégrale avec bien entendu suffisamment de réserve de charge utile. Grâce à un empattement court, cette nacelle élévatrice offre une maniabilité simple du véhicule en ville.

Autres caractéristiques du STEIGER® TBR 250 : stabilisation horizontale-verticale (pour stabilisation dans le gabarit du véhicule, sur un côté ou complètement), mouvements multiples (levée, rotation et télescopage en même temps). Tout ceci accouplé à des phases de préparation minimales et des vitesses maximales de mouvements.

Même la technique de commande, ayant fait ses preuves et en même temps moderne, que RUTHMANN emploie avec le COCKPIT, garantit une utilisation sûre, simple et intuitive du STEIGER®. La durabilité est

garantie par l'emploi de composants identiques à d'autres modèles de STEIGER® de la gamme TB ou TBR. Cela vous offre de nombreux avantages au point de vue maintenance, entretien, réparation et approvisionnement en pièces de rechange.

Prenez contact avec nous par téléphone, fax ou e-mail. Nous vous informerons volontiers de l'éventail de prestations de nos STEIGER® éprouvés et vous démontrerons les bénéfices et avantages pour vous !

Un Steiger® polyvalent !

- Peintres
- Sociétés de nettoyage industriel
- Constructeurs de halles
- Sociétés d'aménagement des jardins et des espaces verts
- Installateurs d'équipements de signalisation
- Communes
- Fournisseurs d'énergie
- Et bien d'autres



RUTHMANNSTEIGER® TBR 250

	Hauteur de travail	24,50 m		Longueur hors tout	6,92 m
	Hauteur plancher plate forme	22,50 m		Inclinaison maximum autorisée	5°
	Déport	16,50 m		PTAC à partir de	3.500 kg
	Dimensions de panier de travail	1,40 x 0,70 m		Orientation	450°
	Charge maximale d'utilisation	230 kg		Articulation bras pendulaire" RÜSSEL®	185°
	Hauteur hors tout	3,02 m		Permis	B / 3

Toutes les données sont exprimées en mètres. Dimensions et poids approximatifs se référant aux modèles de série. Sous réserve de modifications techniques. **STEIGER®**, **GELENKSTEIGER®**, **RÜSSEL®** et **CARGOLOADER®** sont des marques déposées de **RUTHMANN GmbH & Co. KG**.

RUTHMANN GmbH & Co. KG
von-Braun-Str. 4 - 48712 Gescher-Hochmoor - GERMANY
Fon: +49 2863 204-0 - Fax: +49 2863 204-212
Internet: www.ruthmann.de - E-Mail: export@ruthmann.de