



La NOUVELLE classe: 30 m sur 3,5 t Nouveauté mondiale



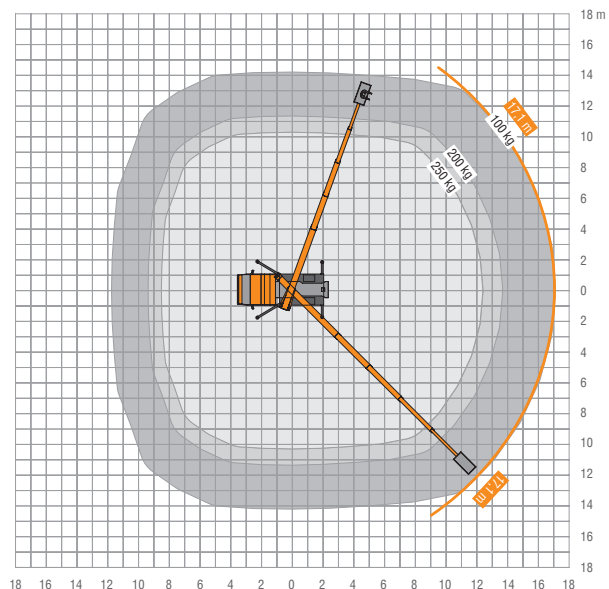
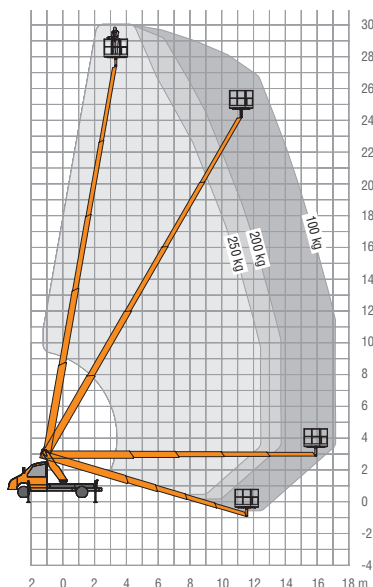
A conduire
avec le
permis B!

- 30 m max. de hauteur de travail
- Déport max. 17,1 m
- Déport latéral max. 14,2 m
- 250 kg de charge utile au panier

- + 3 mouvements possibles simultanément (levée, rotation, télescoper) + rotation du panier
- + Vitesses de travail améliorées
- + Technologie premium avec la meilleure stabilité et une manipulation simple
- + Acier à grains fins haute résistance pour la meilleure stabilité
- + Unité du panier améliorée avec un nouveau design
- + Pièces identiques à d'autres modèles de STEIGER® pour encore plus d'efficacité de manipulation et de maintenance

- + Diminution du stockage de pièces de rechange grâce au concept modulaire
- + Nouvelle construction de la structure inférieure résistant mieux à la torsion
- + Système de bras avec soudure au laser (moins de torsion, plus précis et stable)

Première machine
de 30 m dans le
secteur 3,5 t! Même
avec la charge utile
maximale!









STEIGER® TB 300

Avec le tout nouveau STEIGER® TB 300, un **développement complètement nouveau** fait ses débuts offrant de par **sa hauteur de travail sensationnelle de 30 m** et son déport de 17,1 m des données de performances inexistantes jusqu'à aujourd'hui sur un châssis 3,5 t. Grâce à cette innovation, des rayons de travail qui auparavant n'étaient accessibles qu'avec des nacelles sur châssis 7,5 t pourront désormais l'être. Les détenteurs du permis B en tirent un profit énorme. Dans le futur, le TB 300 viendra ainsi compléter la classe 30 m du secteur 7,5 t et remplacera éventuellement aussi des nacelles élévatrices plus anciennes et plus lourdes.

Les sociétés de location peuvent se réjouir **d'un chiffre d'affaires, d'un retour sur investissement et d'un rendement plus important** grâce à 1,5 mètre de hauteur de travail en plus sur 3,5 tonnes. Cette nacelle de 30 mètres marque également des points par sa courte longueur hors tout et sa faible hauteur de construction assurant une importante manoeuvrabilité.

Le fleuron de la gamme **Hi-light Performance** est sans aucun doute le STEIGER® TB 300. Ce point fort symbolise la compétence raffinée **RUTHMANN** dans le domaine de la conception et de la construction en acier.

-  Se distingue par une performance exceptionnelle en stabilité maximale
-  Courte longueur hors tout et hauteur de construction basse pour une grande manoeuvrabilité
-  Complète la gamme 30 m sur 7,5 t
-  **Monté sur le tout nouveau Sprinter Mercedes Manipulation simple.**


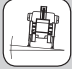

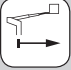







Surplombe votre parc de véhicules!

DIVERSITE D'UTILISATION POUR TOUT LE MONDE

La nouvelle génération de STEIGER® est attractive pour divers groupes-cibles. Elle est une véritable nouveauté sur le marché vous promettant, en tant que clients, un taux maximal d'utilisation et un confort dans chaque domaine d'activité. Tous les modèles peuvent être conduits en détenant le permis de conduire B.



	30 m		5°		3,0 m
	17,1 m		1,40 x 0,70 m		8,07 m
	2 x 225°		250 kg		3.500 kg

RUTHMANN GmbH & Co. KG
Ruthmannstraße 4
48712 Gescher
GERMANY

Phone: +49 2863 204-0
Fax: +49 2863 204-212

Internet: www.ruthmann.de
E-Mail: info@ruthmann.de