



STEIGER® T 300 XS








PREMIERE MONDIALE

Plus compact et flexible que jamais!



A conduire
avec le permis
PL C1/3 (7,5 t)

-  Hauteur de travail: 30 m
-  Déport: 23 m
-  Seulement 7,59 m de longueur totale
-  Construction stable de la colonne (moins de maintenance)

-  Se caractérise par son énorme compacité avec des données de performance au top
-  Courte longueur totale du véhicule pour une manœuvrabilité augmentée (porte-à-faux arrière extrêmement court)
-  Construction moderne d'une grande stabilité et sécurité
-  Construction plus courte et stable du cadre de base
-  Construction plus courte grâce à une nouvelle forme du profilé
-  Extension des bras par deux vérins télescopiques
-  Charge au panier augmentée: 350 kg combinés à un déport énorme

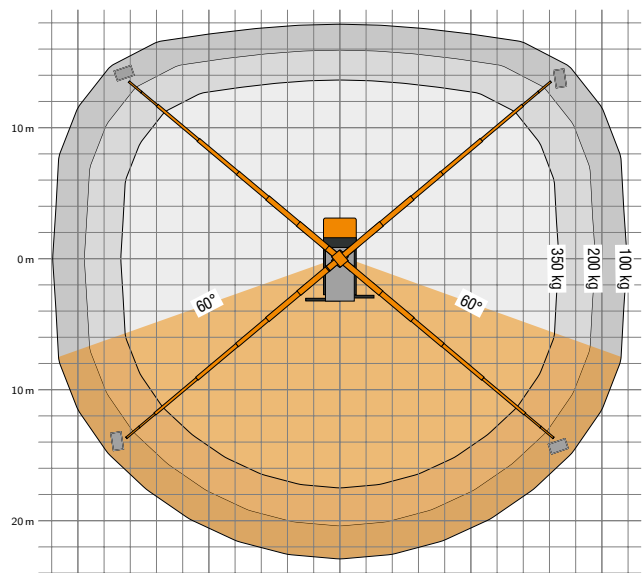
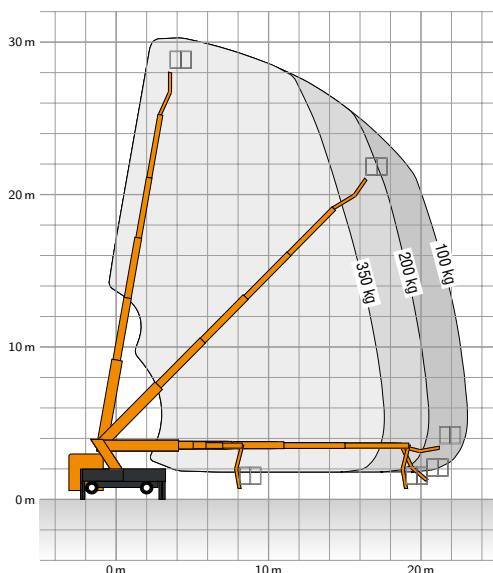
UNE CONSTRUCTION EXTRA COURTE avec des données de performance au top!

Xtra Short

7,59 m

Xtra Large Performance

23 m



STEIGER® T 300 XS

Le nouveau **RUTHMANN STEIGER® T 300 XS** est avec une longueur de **7,59 m plus** de 60 centimètres plus court que le STEIGER® actuel T 300 et convainc en tant que **nacelle élévatrice compacte de 30 mètres sur un châssis 7,49 t**. La nacelle élévatrice atteint un **déport de 23 m** soit 2 m de plus que son prédécesseur.

Grâce à la **longueur totale courte** et le porte-à-faux arrière réduit, le STEIGER® T 300 XS se laisse utiliser de manière encore plus sûre en milieu urbain. Il couvre un champ d'applications encore plus important de par son déport plus élevé sans avoir à déplacer la nacelle élévatrice. Cela rend le nouveau RUTHMANN STEIGER® T 300 XS intéressant pour de nombreux champs d'applications du nettoyage industriel jusqu'à l'élagage des arbres. **La charge au panier augmentée** atteignant désormais **350 kg** combinée au déport particulièrement élevé offre d'autres possibilités d'utilisation intéressantes.

Les ingénieurs RUTHMANN ont, pour cette nouvelle conception, pu réduire la longueur du télescope rétracté de 60 cm. Ceci a été rendu possible grâce **un profil du bras optimisé et plus stable et aux têtes de bras plus compactes** du STEIGER® T 300 XS qui ont déjà fait leurs preuves sous une forme similaire sur le RUTHMANN STEIGER® T 900 HF. Pour la première fois, **deux vérins télescopiques** sont utilisés dans cette construction à haute résistance en acier à grains fins pour l'extension du télescope. Le profil du télescope a ainsi pu davantage être optimisé.

La nouvelle construction de la colonne du T 300 XS constitue une autre particularité. Le poids a pu être optimisé et la stabilité augmentée grâce à la nouvelle forme géométrique. Grâce au **cadre de base plus court entièrement redessiné**, le châssis a pu être raccourci en conséquence.

RUTHMANN mise pour les coffres des stabilisateurs et le tube de la colonne sur **de l'acier à haute résistance à grains fins** afin d'obtenir une résistance à la torsion plus importante et des données de performance maximales.

Même « au sol », le **STEIGER® T 300 XS** offre beaucoup de nouvelles fonctionnalités. **Le nouveau poste de commande des stabilisateurs** est ainsi utilisé pour la première fois **de série** sur une gamme T, poste de commande jouissant déjà d'une forte popularité dans la gamme TB/TBR. Le nouveau poste de commande est intégré de manière optimale au châssis à hauteur des yeux et offre, outre les différents types de stabilisation fiables et des fonctions confortables, une stabilisation pratique de la machine depuis le véhicule.

La charge au panier a pu être augmentée de 30 kg supplémentaires pour désormais atteindre **une charge au panier maximale de 350 kg** grâce à la nouvelle conception stable du télescope sur le STEIGER® T 300 XS. Le panier de travail familier de la gamme T est compatible avec d'autres paniers de la même gamme. Le Cockpit moderne RUTHMANN, avec de nombreuses fonctions confortables et des données d'utilisation lisibles en temps réel est utilisé. Il fournit à l'opérateur de la nacelle élévatrice toutes les données significatives à tout moment. Le STEIGER® T 300 XS peut être équipé avec tous les paniers de travail de la gamme. **Le dispositif hydraulique éprouvé et robuste de rotation du panier** de 2 x 90° est également **de série** sur le T 300 XS.

RUTHMANN mise aussi sur **le concept à châssis multiples** pour le STEIGER® T 300 XS. La nacelle élévatrice peut être montée sur différents châssis de 7,49 t à 8,6 t de Mercedes-Benz, MAN ou IVECO.

	30 m		1,70 x 0,86 m
	23 m		350 kg
	22 m		3,6 m
	500°		7,59 m
	185°		3,6 m
	5°		7.490 kg

*Sous réserve de modifications techniques, toutes les données sont approximatives



RUTHMANN Holdings GmbH

Ruthmannstraße 4 | 48712 Gescher | GERMANY

Phone: +49 2863 204-0

Fax: +49 2863 204-212

Internet: www.ruthmann.de

E-mail: info@ruthmann.de