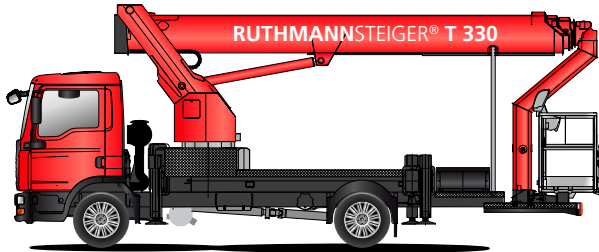


**RUTHMANN**  
professionals at work

## STEIGER® T 330

### RUTHMANNSTEIGER® T 330

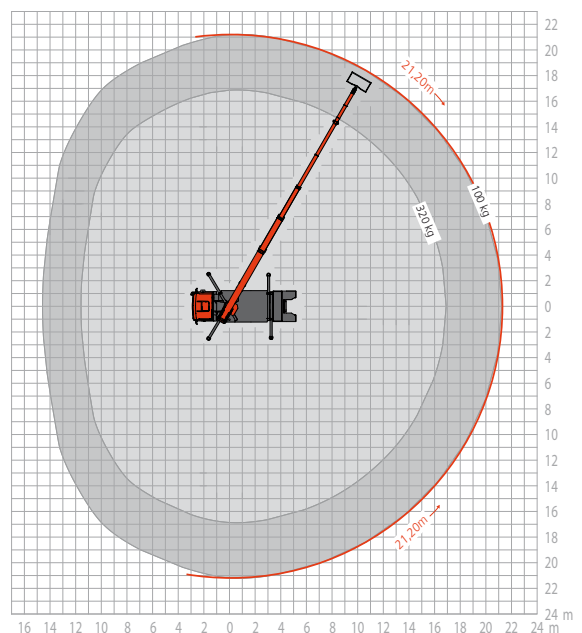
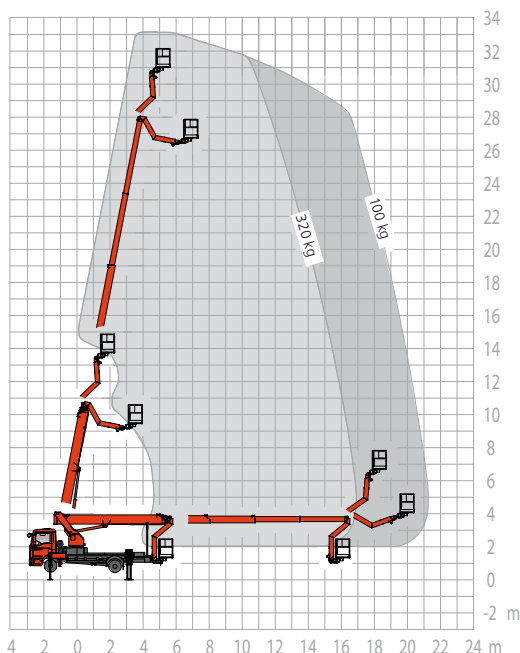
Le nec plus ultra des camions nacelle

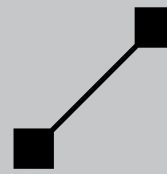


- Hauteur de travail 33,00 m
- Déport 21,20 m à 100 kg
- Performances maximales sur châssis 7,49 jusque 18 t
- Structure extensible en acier à grain fin façonnée par multiples pliages, avec tourelle fixe s'orientant dans le gabarit.
- Rotation plate forme 2 x 90°
- Stabilisation horizontale – verticale en acier, voies de stabilisation multiples.
- Orientation pendulaire RÜSSEL® 185°
- Faible Longueur hors tout 8,79 m
- C.M.U. 320 kg
- Système d'informations et diagnostics disponible également en plate forme
- Stabilisation et repli automatiques et fonction de mémorisation de position dans l'enveloppe de travail.
- Et bien plus



Plus d'informations disponibles sur: [www.ruthmann.de/t330fr](http://www.ruthmann.de/t330fr)





## STEIGER® T 330

Le nouveau **RUTHMANN STEIGER® T 330** atteint le sommet des camions nacelles sur PTAC 7,49 jusque 18 tonnes en termes de performances et de maniabilité.

Sa hauteur de travail sensationnelle de 33,00 m et son déport de 21,20 m ouvrent de nouveaux horizons aux loueurs, paysagistes, Sociétés d'entretien de bâtiments ou artisans. Avec le T 330 vous intervenez là où il fallait louer de la grande hauteur.

Le composant central du nouveau développement **RUTHMANN STEIGER® T 330** est une structure extensible en acier à grain fin à haute résistance élastique, façonnée par multiples pliages et montée sur une tourelle fixe s'orientant dans le gabarit du camion. Le T 330 est donc extrêmement stable et facile d'utilisation, et sa maintenance est facilitée.

Un camion nacelle ne se distingue pas uniquement par sa hauteur de travail et son déport. Le **RUTHMANN STEIGER® T 330** impressionne par une longueur hors tout de seulement 8,79

m et un empattement d'environ 3,90 m.

Nouveauté: Le concept de la plate forme du **RUTHMANNSTEIGER®**: L'espace a été optimisé, sa mobilité est illimitée avec une charge maximale d'utilisation de 320 kg pour 3 personnes avec matériel. Son nettoyage est facilité par une ouverture d'évacuation de l'eau, il est possible d'embarquer des outils dans un bac. La rotation de la plate forme de 2 x 90° et l'articulation du bras pendulaire de 185° impressionnent. Maniabilité assurée en interventions difficiles.

La stabilisation horizontale-verticale en acier (pour stabiliser dans le gabarit, en demi calage ou en pleine extension) permet de travailler en pente jusqu'à une inclinaison de 5° (avec adaptation automatique de déport). Ceci est

primordial en agglomération et en situation de trafic dense.

Le T 330 dispose d'une rapidité de mouvements énorme grâce aux mouvements simultanés de dressage, orientation, et télescopage.

Prenez contact avec nous par Téléphone, fax ou E-Mail. C'est avec plaisir que nous vous informerons sur les performances de nos STEIGER® adaptées à votre métier!



### RUTHMANNSTEIGER® T 330

	Hauteur de travail	33,00 m		longueur hors tout ≥	8,79 m
	Hauteur plancher plate forme	31,00 m		Inclinaison maximum autorisée	5°**
	Déport latéral maxi	21,20 m*		PTAC à partir de ≥	7.490 kg
	Dimensions de la plate forme	1,70 x 0,86 m		Orientation	500°
	Charge Maximale d'Utilisation	320 kg		Articulation bras pendulaire "RÜSSEL®"	185°
	Hauteur hors tout	3,56 m		Permis	C1 / 3
* En fonction de la charge, de l'angle de rotation et de l'exécution				Empattement ≥	3,90 m
**avec réduction des performance					