



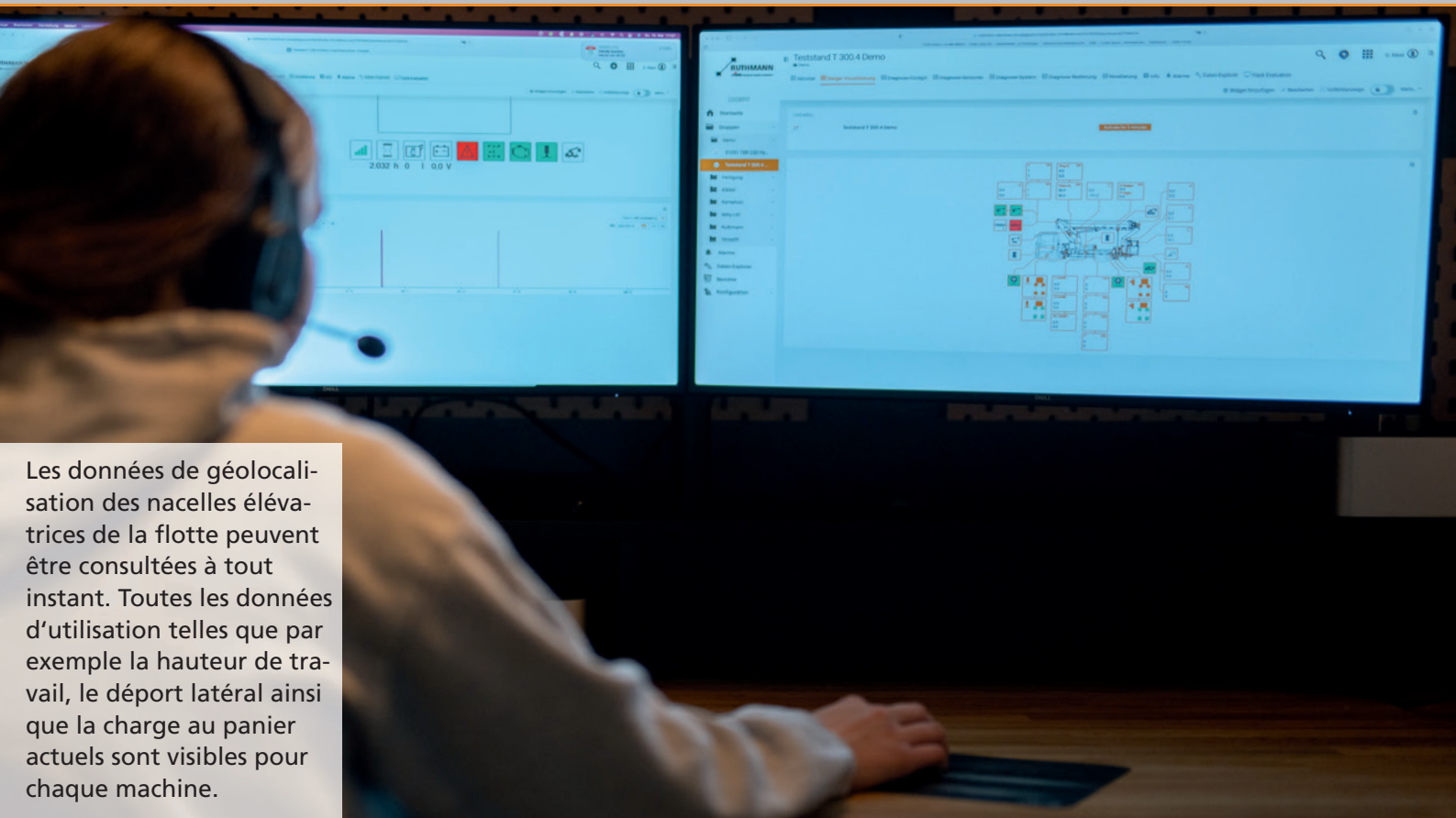
RUTHMANN TECHNOLOGY CONNECT – RTC

La plate-forme en ligne efficace et économique pour vos nacelles élévatrices RUTHMANN STEIGER®, BLUELIFT et ECOLINE.

Grâce au nouvel outil en ligne RUTHMANN, il est possible de surveiller à distance les machines étant équipées du logiciel correspondant, de détecter les problèmes à temps et de résoudre rapidement d'éventuelles erreurs. La RUTHMANN TECHNOLOGY CONNECT – RTC fonctionne via Internet et est accessible au bureau ou dans le monde entier avec tous les navigateurs web actuels. Le système est désormais disponible pour toutes les nouvelles nacelles élévatrices RUTHMANN STEIGER®, BLUELIFT et ECOLINE mais peut également être installé ultérieurement sur de nombreuses machines existantes. Il remplace le système RUTHMANNConnect jusqu'alors disponible.



Le technicien service après-vente peut communiquer avec l'opérateur par téléphone ou par le logiciel TeamViewer Pilot. Grâce à la RTC, il peut analyser les erreurs et donner des instructions précises à l'opérateur.



Les données de géolocalisation des nacelles élévatrices de la flotte peuvent être consultées à tout instant. Toutes les données d'utilisation telles que par exemple la hauteur de travail, le déport latéral ainsi que la charge au panier actuels sont visibles pour chaque machine.

Une utilisation polyvalente pour le client et le service après-vente

La RTC peut être utilisée aussi bien par le service après-vente RUTHMANN pour résoudre des problèmes que par le vôtre. Le nouveau système offre une représentation graphique complète de toutes les données de la machine allant du niveau de remplissage actuel du réservoir en passant par la position de la machine jusqu'aux différentes valeurs de mesure de tous les capteurs installés sur la nacelle élévatrice. On accède également à l'historique des données des capteurs afin de constater combien de fois l'erreur s'est produite et ce qui l'a causée. L'erreur se laisse ainsi résoudre rapidement. Il est également possible de reproduire une erreur en se basant sur les données mémorisées.

Un dépannage rapide pour nos clients

La nouvelle RUTHMANN TECHNOLOGY CONNECT – RTC offre une analyse et une résolution rapide et efficace des problèmes particulièrement dans le secteur de la location avec de grandes flottes de véhicules. Les erreurs d'utilisation commises par les clients peuvent immédiatement être détectées par votre service après-vente pouvant alors donner des instructions correspondantes aux clients. Cela économise les ressources du service après-vente et assure un dépannage rapide sur le lieu d'intervention et une grande disponibilité des machines.

Une plate-forme ouverte avec des possibilités pouvant être élargies

Grâce à l'architecture ouverte de la plate-forme et aux nombreuses possibilités d'interfaces, la RTC est continuellement développée et complétée par des fonctions additionnelles.

Différentes alertes pourront, à l'avenir, être définies grâce à la fonction de supervision. Les travaux de maintenance nécessaires seront ainsi affichés à temps et pourront être planifiés dans l'atelier de réparation. La boîte noire intégrée mémorise les erreurs et les alertes durant un an. Ceci permet de constater plus tard si le problème était déjà fréquent ou ce qui l'a déclenché.

L'analyse des erreurs même loin des réseaux de téléphonie mobile

En comparaison aux outils précédents, la RUTHMANN TECHNOLOGY CONNECT – RTC permet, dans des endroits sans couverture réseau, de transférer des données sur un smartphone pouvant ensuite être amené vers un endroit avec couverture réseau. Ensuite, un technicien du service après-vente peut accéder par Internet au smartphone et consulter les données. Ainsi, en cas de panne dans des endroits éloignés, le déplacement d'un technicien sur le lieu de la panne n'est plus souvent nécessaire. Il peut identifier le problème grâce à la RTC et donner des instructions de dépannage.

Profitez d'autres avantages:

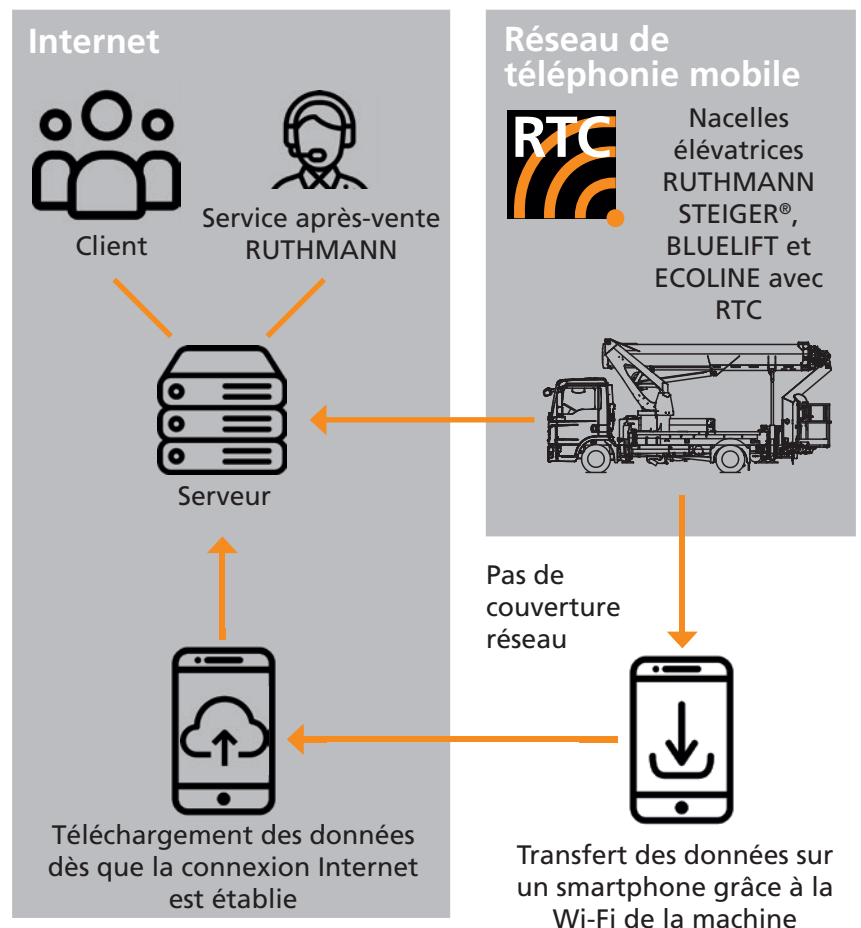
Une plate-forme uniforme pour toutes les nacelles élévatrices RUTHMANN STEIGER®, BLUELIFT et ECOLINE. Simple à apprendre pour vos techniciens service après-vente, représentation claire et uniforme de toutes les données pertinentes des machines.

Les pannes peuvent, en grande partie, être résolues par téléphone grâce à la base de données des machines. Intervention ciblée des techniciens sur place avec les pièces de rechange nécessaires.



Des clients plus satisfaits par un dépannage rapide avec peu de personnel et à coûts réduits.

Une plus grande disponibilité des machines avec moins de temps d'immobilisation et de coûts.



Fonctionnement de la RTC



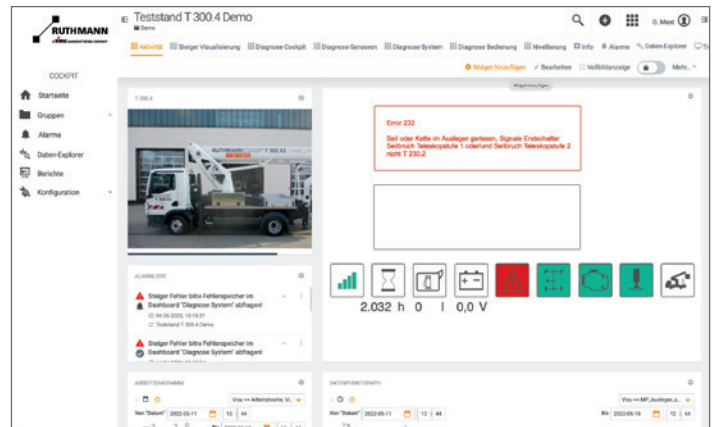
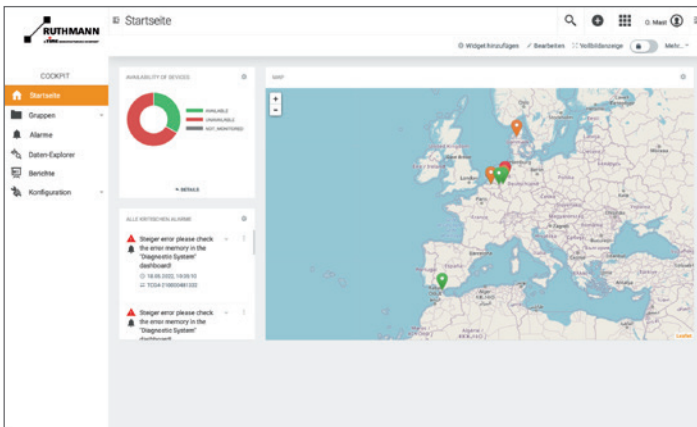
Un aperçu des avantages

Fonction	RUTHMANN RTC 2022 	RUTHMANN CONNECT 2014 (teleservice) 
Localisation de l'unité par GPS	✓	✓
Protection antivol	✓	✓
Gardiennage virtuel avec alarme	✓	✓
Suivi des trajets parcourus	✓	✓
Utilisable dans le monde entier	✓	✓
Aperçu simple en cas de message d'erreur, aucune nécessité de feuilleter sur l'écran	✓	✗
Utilisable pour les STEIGER®, les BLUELIFT et les ECOLINE.	✓	✗
Utilisable via smartphone	✓	✗
Utilisable via navigateur web	✓	✓
Représentation graphique de l'état de la machine	✓	✗
Transfert des données dans le logiciel de planification	✓	✓
Transfert des données lorsqu'il n'y a pas de couverture réseau	✓	✗
Les données des capteurs de la machine sont saisies et mémorisées	✓	✗
Message d'erreur en texte clair	✓	✗
Les erreurs peuvent être reproduites à l'atelier de réparation afin d'en trouver la cause	✓	✗
Mémorisation des données pour un an	✓	✗
Suivi des moments où l'erreur a été déclenchée/causée	✓	✗
Les positions des manettes de commande sont saisies et mémorisées	✓	✗
Gestion de la flotte	✓	✗
Montage ultérieur sur des machines plus anciennes	✓	✗
Interface utilisateur explicite et moderne	✓	✗

Les PRINCIPAUX avantages de la RUTHMANN TECHNOLOGY CONNECT

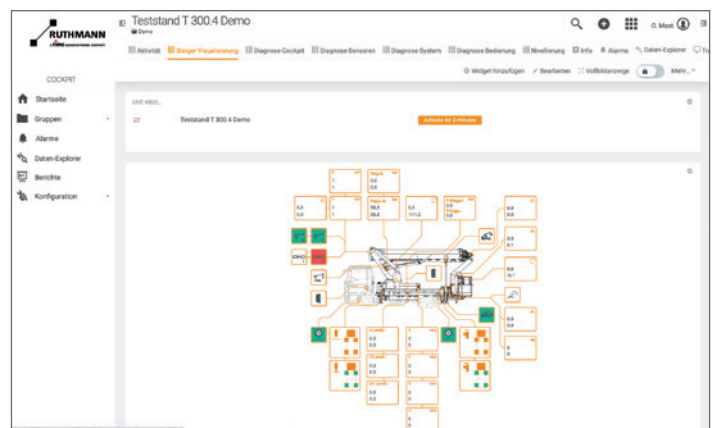
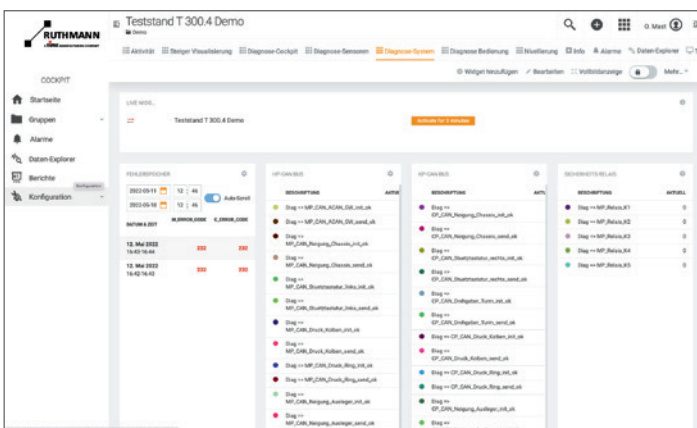
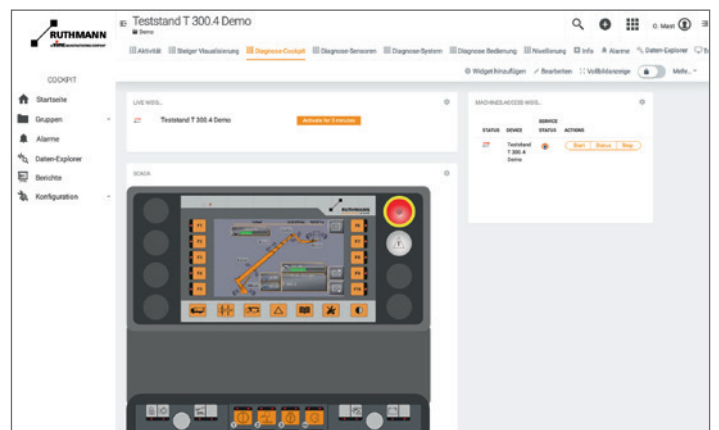
-  La cause ayant déclenché l'erreur peut désormais être identifiée grâce à la RTC puisque toutes les données pertinentes sont mémorisées.
-  Résolution des erreurs et remise en opération plus rapide. Meilleure disponibilité des machines, coûts d'immobilisation plus faibles.

RTC - clairement conçue, simple à utiliser



Le nouvel interface utilisateur de la RUTHMANN TECHNOLOGY CONNECT est clairement conçu et permet à chaque utilisateur de saisir immédiatement toutes les données pertinentes de la machine. Elles seront mémorisées dans le système. Il est ainsi possible de retrouver les causes des erreurs et de les reproduire.

La RTC offre un diagnostic et un dépannage rapide pour assurer une grande disponibilité des machines.



Vous êtes intéressé(e)s?

Nous nous réjouissons d'un contact personnel avec vous:

Service après-vente RUTHMANN: +49 2863 204-888
Service commercial RUTHMANN: +49 2863 204-0

RUTHMANN Holdings GmbH

Ruthmannstraße 4
48712 Gescher
GERMANY

Internet: www.ruthmann.de
E-Mail: info@ruthmann.de

